

COVID-19 GUIDANCE: CHILD CARE PROGRAMS & PROVIDERS

In partnership, San Luis Obispo County Public Health, Community Action Partnership of San Luis Obispo County Child Care Resource Connection, and the Local Child Care Planning Council, have developed the following COVID-19 guidelines and recommendations to support child care operations in San Luis Obispo County.

We recognize that child care is essential to the sustainability of our county. Guidelines are provided to support child care programs operating as safely as possible and are based on the best available data at this time, and the practical realities of managing a child care program. As new data and practices emerge, the guidance will be updated.



IMPORTANT WEBSITES

www.covid19.ca.gov • www.readySLO.org • www.sanluischildcare.org

FACE COVERINGS

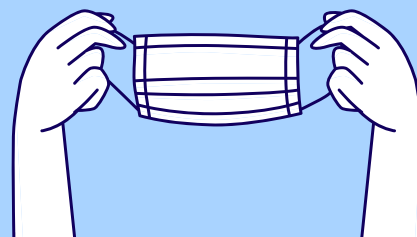
Workforce:

Face coverings or face shields need to be worn at all times.

Children:

Never place face coverings on babies or children under 2 because of danger of suffocation. Children over the age of 2 should be encouraged to wear face coverings.

Local Support: The SLO Child Care Planning Council and Quality Counts is purchasing neck gaiters for adults and children to be made available for child care programs.

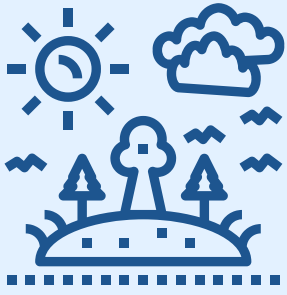


SINGING

The Governor's Executive Order recommended no singing due to data that showed increased transmission of COVID-19 in choral settings. Music and singing are recognized by SLO County Public Health as a critical part of child development. Child care settings can be flexible to support developmentally appropriate practices through the following examples:

- Singing with face coverings
- Lip Syncing
- Listening to recorded music
- Dance and movement





OUTDOOR LEARNING OPPORTUNITIES

COVID-19 has presented an opportunity for the Early Care and Education field to be flexible and support outdoor learning. Children benefit from spending more time outdoors, especially in natural places. ECE programs can adapt to our "new normal" by spending more time outdoors and supporting physical distancing.

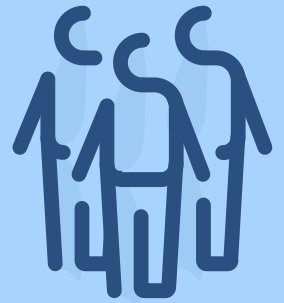
Local Support: Quality Counts will be incorporating additional workshops, trainings and coaching about Outdoor Classroom.

GROUP SIZE

Children should remain in groups as small as possible to reduce exposure. It is important to keep children and teachers/staff with the same small group each day and to include children from the same family in the same group, to the greatest extent possible, in accordance with community care licensing guidance. Each program's ability to maximize physical distance may influence group size and ratios.

Taking into account all other protective measures (i.e. cleaning, hygiene, arrival procedures, and health screening), small group size and a cohort model of care will support containment and isolation in case of transmission.

Local Support: The Local Partnership will develop additional guidance documentation, training and support to help programs incorporate a cohort model of care.



ADDITIONAL RESOURCES

[COVID-19 Updated Guidance: Child Care Programs and Providers - updated July 17, 2020](#)

CA Dept of Public Health, CA Dept. of Social Services and CAL OSHA
www.covid19.ca.gov

CA Department of Social Services - Community Care Licensing Division

www.cdss.ca.gov/inforesources/community-care-licensing

CAPSLO Child Care Resource Connection

www.capslo.org/child-care-resource-connection

SLO County Child Care Planning Council

www.sanluischildcare.org

For more information contact:

CAPSLO

Child Care Resource Connection

[ccrc referrals@capslo.org](mailto:crc referrals@capslo.org)

805.541.2272



Child Care Planning Council
San Luis Obispo County

GUIA SOBRE COVID-19: PROGRAMAS Y PROVEEDORES DE CUIDADO INFANTIL

En colaboración con Salud Pública del Condado de San Luis Obispo, Conexión de Recursos para el Cuidado de Niños de Community Action Partnership of San Luis Obispo County, y el Concilio de Planificación de Cuidado de Niños, se han desarrollado las siguientes pautas y recomendaciones sobre COVID-19 para apoyar el trabajo de los programas de cuidado de niños en el Condado de San Luis Obispo.

Reconocemos que el cuidado infantil es esencial para la sostenibilidad de nuestro condado. Las pautas son proporcionadas para apoyar a los programas de Cuidado de Niños a trabajar lo más seguro posible y están basadas en la información disponible en este momento y en prácticas realistas para administrar programas de cuidado de niños. A medida que surja nueva información y prácticas, la guía será actualizada.



PÁGINAS DE INTERNET IMPORTANTES

www.covid19.ca.gov • www.readySLO.org • www.sanluischildcare.org

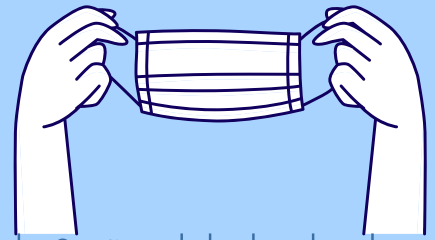
CUBRE BOCAS

Fuerza laboral:

Cubre bocas, mascararas y/o caretas necesitan ser usadas todo el tiempo.

Niños:

Nunca coloque cubre bocas faciales en bebés o niños menores de 2 años debido al peligro de asfixia. Se debe alentar a los niños mayores de 2 a usar cubre bocas.



Apoyo local: El Concejo de Planificación de Cuidado Infantil de San Luis Obispo y Calidad Cuenta estarán comprando pañoletas o polainas de cuello para adultos, y niños y estarán disponibles para programas de cuidado de niños.

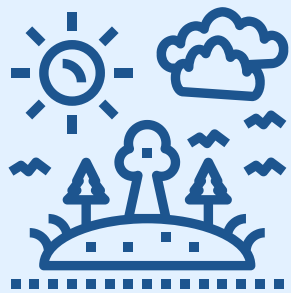
CANTAR

La orden ejecutiva del Gobernador de California recomendó no cantar debido a información o datos que muestran una mayor transmisión de COVID-19 en entornos corales. La música y el canto son reconocidos por Salud Pública de San Luis Obispo como una parte crítica en el desarrollo infantil. Los entornos de cuidado infantil pueden ser flexibles para apoyar las prácticas apropiadas para el desarrollo a través de los siguientes ejemplos:

- Cantar con cubrebocas
- Cantando con los labios solamente
- Escuchando música grabada
- Baile y movimiento



OPORTUNIDADES DE APRENDIZAJE AL AIRE LIBRE



COVID-19 ha presentado la oportunidad para que el ramo de Cuidado y Educación temprana sea flexible y apoye el aprendizaje al aire libre. Los niños se benefician de pasar más tiempo al aire libre, especialmente en la naturaleza.

Los programas de Educación temprana pueden adaptarse a nuestra "nueva normalidad" pasando más tiempo al aire libre y apoyando el distanciamiento físico/social.

Apoyo Local: Calidad Cuenta continuará ofreciendo talleres o entrenamientos sobre el ambiente y actividades al aire libre.

TAMAÑOS DE GRUPO

Los niños deben permanecer en grupos lo más pequeños posible para reducir la exposición. Es importante mantener a los niños y proveedores con el mismo grupo el más tiempo posible y mantener a los niños de la misma familia en el mismo grupo de acuerdo con la guía del departamento de licenciamiento. La capacidad de cada programa para maximizar el distanciamiento físico puede influir en el tamaño del grupo.

Teniendo en cuenta todas las medidas de protección (es decir, limpieza, higiene, procedimientos de llegada y exámenes de control de salud) grupos pequeños de niños respaldaron la propagación y el aislamiento en caso de transmisión.

Apoyo Local: La asociación local desarrollará documentación adicional, capacitación y apoyo para ayudar a los programas a incorporar un grupo de apoyo para el cuidado.



ADDITIONAL RESOURCES

[COVID-19 Guías actualizadas: Programas de Cuidado de niños y proveedores -actualizado 17 de julio, 2020](#)

Departamento de Salud Pública de California, Departamento de Servicios sociales y CAL OSHA
www.covid19.ca.gov

Departamento de Servicios Sociales - División de Licenciamiento
www.cdss.ca.gov/inforesources/community-care-licensing

CAPSLO Conexión de Recursos para el Cuidado de Niños
www.capslo.org/child-care-resource-connection

SLO County Child Care Planning Council
www.sanluischildcare.org

Para más información comuníquese con:

CAPSLO

Conexión de recursos para el cuidado de niños

ccreferrals@capslo.org

805.541.2272



Child Care Planning Council
San Luis Obispo County